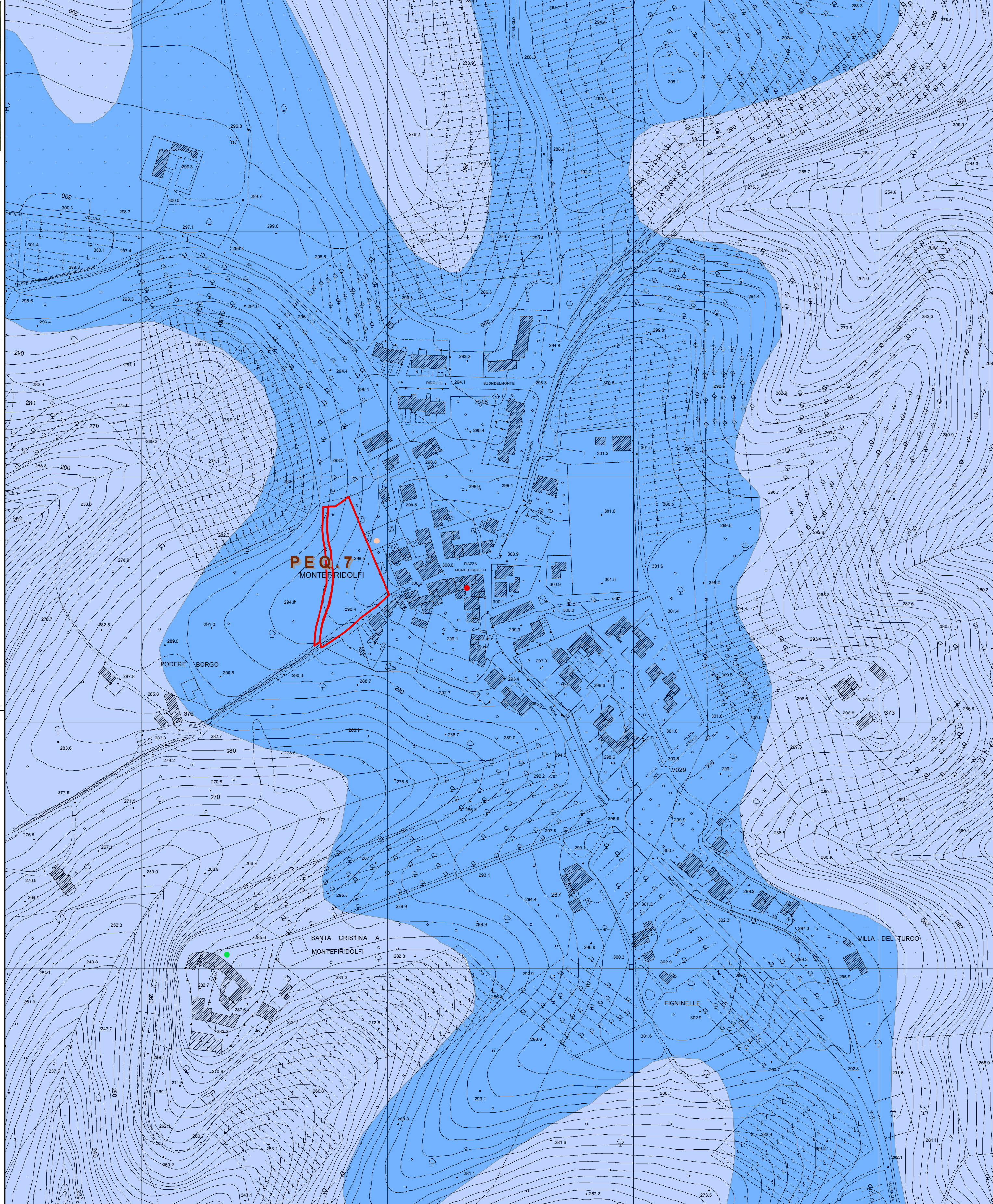




COMUNE
DI
SAN CASCIANO
IN VAL DI PESA
Provincia di Firenze



Legenda

- IMP** Unità litologica a permeabilità molto scarsa
 - SP-P** Unità litologica a permeabilità medio-scarsa per porosità
 - SP-S** Unità litologica a permeabilità medio scarsa per fratturazione
 - MP-P** Unità litologica a permeabilità media per porosità
 - MP-S** Unità litologica a permeabilità media per fratturazione secondaria
 - AP-P** Unità litologica a permeabilità alta per porosità
 - Linee di flusso della falda
 - Linee isofreatiche
 - Zona di rispetto D. Lgs 152/06 art.94
-
- Pozzo antincendio
 - Pozzo agricolo
 - Pozzo ittico
 - Pozzo domestico potabile
 - Pozzo potabile
 - Pozzo sconosciuto
 - Pozzo irriguo
 - Pozzo igienico
 - Pozzo domestico
 - Pozzo industriale
 - Pozzo domestico irriguo
-
- Comparti e/o previsioni urbanistiche con singole schede di fattibilità

Tav. 5a bis

REGOLAMENTO URBANISTICO

Località
Montefiridolfi

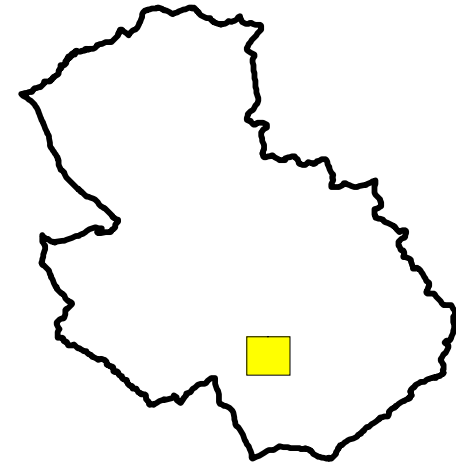
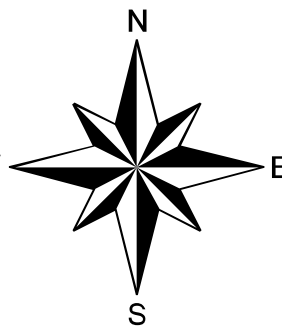
Indagini geologico - tecniche
con integrazioni a seguito osservazioni recepite
dall'Amministrazione Comunale

Carta con l'individuazione delle aree con problematiche idrogeologiche - permeabilità e pozzi

Giugno 2012

Scala: 1:2.000

Quadro d'unione W



Studio Geologico Dott. Geol. Alessandro Murratzu
Via Silvio Pellico, 14/16
Certaldo (FI) - Tel. 0571/651312